



AIZRAUJOŠI PIEDZĪVOJUMI HELSINKOS

Helsinki ir Somijas galvaspilsēta un Somijas lielākā pilsēta. Galvaspilsētas reģionā (Helsinkos, Espo un Vantā) dzīvo apmēram 1,2 miljoni iedzīvotāju, bet Helsinkos 650 000 iedzīvotāji. Helsinki ir lielākais politikas, izglītības, finanšu, kultūras un pētniecības centrs Somijā.

Kādas izklaides piedāvā viena no lielākajām

Ziemeļeiropas pilsētām?

Dosimies piedzīvot!



DATUMI: PĒC VIENOŠANĀS

+371 20676404
www.travelbiiz.com
skoleni@travelbiiz.com

DIVU DIENU
CEĻOJUMS AR
AUTOBUSU





1. DIENA

CEĻŠ LĪDZ TALLINAI. PRĀMIS

- Plkst. 00.30 izbraukšana no jums ērtas vietas.
- Nakts pārbrauciens līdz Tallinas ostai.
- Plkst. 7.00–9.30 brauciens ar prāmi no Tallinas uz Helsinkiem.



+371 20676404
www.travelbiiz.com
skoleni@travelbiiz.com

AIZRAUJOŠI PIEDZĪVOJUMI
HELSINKOS



"SEALIFE" AKVĀRIJS

- Dienu iesāksim ar iespaidīga "SeaLife" akvārija apmeklējumu. Redzēsiet sākot no mazām, krāsainām tropu zivtiņām līdz pat haizivīm.
- Lietus mežu zona – bruņurupuči, indīgās vārdes, piraijas, elektriskie zuši. Tropu zona – krāsainās zivis, koraļļi. Okeāna tunelis – haizivis, kas peld virs jums. Un daudz kas cits – sīkraibās kažu haizivis, temperamentīgie jūras asari, rajas, jūraszirdziņi...
- *leejas biļete iekļauta ceļojuma cenā.*
- **Laiks pusdienu pauzei.**
- **Iekārtošanās naktsmītnēs Helsinkos.**



+371 20676404
www.travelbiiz.com
skoleni@travelbiiz.com

AIZRAUJOŠI PIEDZĪVOJUMI
HELSINKOS



HELSINKU APSKATE

- **Dienas noslēgumā neliela ekskursija Helsinkos, lai apskatītu ievērojamākās vietas (bez vietējā gida).**
- Helsinki ar savu krāšņumu pilsētas iedzīvotājus un viesus priecē jau kopš 16. gadsimta. Šeit Tev būs iespēja apskatīt pilsētas daudzās ostas, slaveno tirgu Kaupatorri, vecāko tirgu Helsingfors-Kaupahalli, esplanādi – vietējo iedzīvotāju un Somijas galvaspilsētas viesu iecienītāko pastaigu vietu. Tev būs iespēja apskatīt pieminekļus, kas veltīti tādām Somijai un Helsinkiem nozīmīgām personībām kā Janam Sibeliusam, Aleksandram II, senatoram Mišelinam, Snelmanam un citiem. Tev būs iespēja savām acīm skatīt Somijas galvaspilsētas unikālo arhitektūru.
- Atgriešanās naktsmītnēs.



+371 20676404
www.travelbiiz.com
skoleni@travelbiiz.com

AIZRAUJOŠI PIEDZĪVOJUMI
HELSINKOS



2. DIENA

ATRAKCIJU PARKS

- Brokastis viesnīcā.
- Izrakstīšanās no naktsmītnēm.
- **Helsinki atrakciju parks jeb Linnanmäki** ir viena no populārākajām izklaides vietām Somijā, kas piedāvā plašu izklaides klāstu gan bērniem, gan pieaugušajiem. Tas atrodas netālu no Helsinku centra, un tam ir vairāk nekā 40 dažādas atrakcijas, sākot no klasiskajiem karuseļiem līdz mūsdienīgām virvju takām un ekstremālajiem braucieniem. Parkā ir arī bērnu zonas, kur mazākie var izbaudīt vieglākas atrakcijas.
- Linnanmäki ir zināms arī ar savu vecāko un ikonisko atrakciju – Pikseli – koka kalniņiem, kas pirmo reizi tika uzbūvēti 1951. gadā un joprojām ir viena no pieprasītākajām atrakcijām parkā. Vairākas no atrakcijām piedāvā elpu aizraujošus skatus uz Helsinku pilsētu un jūru.
- Interesanti, ka parks darbojas kā bezpeļņas organizācija, un visa peļņa tiek ziedota bērnu labklājībai, kas padara apmeklējumu vēl patīkamāku, zinot, ka tas atbalsta labas lietas. Ja apmeklējat Helsinkus vasarā, Linnanmäki ir lieliska vieta, lai izklaidētos un baudītu aizraujošas aktivitātes!
- *leejas biļete iekļauta ceļojuma cenā (visa diena; visas atrakcijas).*



+371 20676404
www.travelbiiz.com
skoleni@travelbiiz.com

AIZRAUJOŠI PIEDZĪVOJUMI
HELSINKOS



MĀJUPCEĻŠ

- Vakarpusē došanās uz ostu.
- Plkst. 20.30–23.00 ar prāmi pārceļšanās no Helsinkiem uz Tallinu.
- Nakts pārbrauciens mājup.
- Nākamajā dienā agri no rīta – atgriešanās.



+371 20676404
www.travelbiiz.com
skoleni@travelbiiz.com

AIZRAUJOŠI PIEDZĪVOJUMI
HELSINKOS

DAŽI SVARĪGI JAUTĀJUMI UN ATBILDES UZ TIEM

-Ar ko mēs brauksim? -"Travel Biiz" vairāku dienu ceļojumos dodas tikai ar ērtiem un atbilstošiem tūrisma klases autobusiem, kuru aprīkojums (kondicionieris, siltais ūdens u.c.) ir darba kārtībā. Vairāku gadu garumā, dodoties tuvākos un tālākos braucienos, esam pārliecinājušies, ka klientiem jāpiedāvā tikai kvalitatīvi autobusi, kuros ir patīkami ceļot.



-Vai autobusā mums būs norādītas sēdvietas? -Nē, grupas braucienos mēs sēdvietas nenorādām. Tās izvēlaties paši. Tuvojoties braucienam, mēs Jums nosūtīsim sēdvietu shēmu, lai laikus varat saplānot ērtākās vietas.

-Kur mēs gulēsim? -Jūsu ceļojumam esam izvēlējušies viesnīcu Helsinkos, kuras cenas un kvalitātes līmenis ir lieliski piemērots skolēnu izmitināšanai. Viesnīca atrodas Helsinku centrā un tās apkārtnē ir viss nepieciešamais, piemēram, plaša izvēle ar vietām, kur paēst vakariņas vai iegādāties suvenīrus.

-Kas pavadīs mūsu grupu? -Visos "Travel Biiz" ceļojumos līdzī dodas profesionāls tūristu grupu vadītājs, kas, pirmkārt, parūpējās par visiem organizatoriskajiem jautājumiem. Otrkārt, grupas vadītājs būs sagatavojis ne tikai noderīgu informāciju, bet arī parūpējies par izklaides programmu autobusā. Konkrētu grupas vadītāju uzzināsiet pāris nedēļas pirms ceļojuma.

-Vai cenā ir iekļauta ceļojuma apdrošināšana? -Jā, mēs apdrošinām visus savus ceļotājus, un Standarta apdrošināšanas polise ir iekļauta kopējā ceļojuma cenā. Sadarbībā ar AAS "Baltijas Apdrošināšanas Nams" sniedzam Jums optimālu ceļojuma apdrošināšanu bez pašriskā, turklāt, ievērojami nesadārdzinot ceļošanas izmaksas.

-Vai jāreķinās ar papildu piemaksām par izbraukuma ekskursijām ceļojuma laikā? -Nē, mēs saviem ceļotājiem neprasām papildus maksu par izbraukuma ekskursijām ceļojuma laikā. **Arī ieejas biļetes ir iekļautas ceļojuma cenā.**

-Kā mēs uzzināsim ceļojuma detaļas un svarīgu informāciju? -Apmēram divas nedēļas pirms brauciena mēs Jums nosūtīsim informatīvo vēstuli, kurā būs atgādināts gan par tādām svarīgām lietām kā izbraukšanas laiks, vieta, dokumenti, gan arī par dažādām praktiskām lietām un ieteikumiem.



+371 20676404
www.travelbiiz.com
skoleni@travelbiiz.com

AIZRAUJOŠI PIEDZĪVOJUMI
HELSINKOS

AIZRAUJOŠI PIEDZĪVOJUMI HELSINKOS

2 DIENU CEĻOJUMS AR AUTOBUSU | DATUMI: PĒC VIENOŠANĀS



Transporta pakalpojumi
Tūrisma klases autobuss



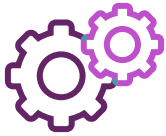
Prāmja biļetes pasažieriem un autobusam
Tallina-Helsinki-Tallina



1 nakts viesnīcā Helsinku centrā
3-4 vietu numuri ar visām ērtībām



Brokastis viesnīcā (1x)
Zviedru galds



Maršruta plānošana un saskaņošana



Ceļojuma apdrošināšana
AAS "Baltijas ApdrošināšanasNams"
STANDARTA POLISE



leejas biļetes programmā minētajos apsakes objektos



Travel Biiz grupas vadītājs
Komunikācija ar grupu latviešu valodā

Dalībnieku skaits	21-24	25-29	30-34	35-40	41-45
Cena personai (EUR)	400,00	370,00	355,00	325,00	310,00

Cenas norādītas ar PVN. PVN aprēķināts saskaņā ar Pievienotās vērtības nodokļa likuma 136.pantu "Ipašs nodokļa piemērošanas režīms tūrisma operatora sniegtajam pakalpojumam"

PAPILDU IZDEVUMI

- personīgie izdevumi (suvenīri, pārējās ēdienreizes)

IZBRAUKŠANAS LAIKS UN VIETA

- Plkst. 00.30 no jums ērtas vietas



Šī ceļojuma programma vēl nav rezervēta jūsu kolektīvam. Lai veiktu rezervāciju, sazinieties ar mums!



+371 20676404
skoleni@travelbiiz.com

www.travelbiiz.com

SVARĪGA INFORMĀCIJA

APMAKSAS KĀRTĪBA

- 80 EUR/pers. – rezervējot ceļojumu (rezervācijas summa).
- atlikusi summa – vienu mēnesi pirms ceļojuma.

ATTEIKŠANĀS TIESĪBAS

-Klientam ir tiesības jebkurā brīdī pirms kompleksā tūrisma pakalpojuma sākuma izbeigt kompleksā tūrisma pakalpojuma līgumu, samaksājot sekojošu līguma izbeigšanas maksu:

- Atsakoties līdz 30 dienām pirms ceļojuma - tiek ieturēta vietas rezervācijas summa.
- Atsakoties mazāk kā 30 dienas pirms ceļojuma sākuma - tiek ieturēti 100% no ceļojuma summas

-Klientam ir tiesības bez papildu maksas, ievērojot līguma noteikumus, līgumu nodot citai personai (ne vēlāk kā 5 dienas pirms ceļojuma sākuma).

-Lai segtu kompleksā tūrisma pakalpojuma izbeigšanas izmaksas (ja līgumu izbeidz ceļotājs), pēc Jūsu izvēles, piedāvājam iegādāties ceļojuma apdrošināšanas polisi ar atbilstošu segumu. Uzreiz pēc līguma noslēgšanas, aicinām sazināties ar tūroperatori, lai saņemtu apdrošināšanas piedāvājumu.

CEĻOŠANAI NEPIECIEŠAMIE DOKUMENTI

- Latvijas pilsoņiem vīza ieceļošanai Somijā šim ceļojumam nav nepieciešama.
- Pasei vai eIDkartei (personas apliecībai) jābūt derīgai vismaz līdz ceļojuma beigām.
- Nepilngadīgam tūristam (arī ceļojot bez vecākiem) papildus dokumenti nav nepieciešami, joc eļojums notiek Šengenas zonas robežās

UZMANĪBU!

- Kopējais grupas lielums atkarīgs no grupas pārstāvja norādītā ceļotāju skaita.
- Minimālais grupas lielums, kas nepieciešams kompleksā tūrisma pakalpojuma sniegšanai, tiks norādīts, kad būsīm saņēmuši informāciju no grupas pārstāvja par kopējo plānoto ceļotāju skaitu grupā. Informējam, ka tūrisma operatoram ir tiesības ne vēlāk kā 20 dienas pirms kompleksā tūrisma pakalpojuma sākuma izbeigt kompleksā tūrisma pakalpojuma līgumu, ja minētais dalībnieku skaits nav sasniegts.
- Personām ar ierobežotām pārvietošanās spējām jāsaņemas ar tūroperatori, lai precizētu individuālo pārvietošanās vajadzību jautājumus un risinājumus.
- Ceļojuma pamatvaloda - latviešu (tūristu grupas vadītājs šajās eļojumā komunikāciju ar grupu nodrošina latviešu valodā).

VIETU REZERVĒŠANA UN LĪGUMA NOSLĒGŠANA

- Ceļojuma programmas saskaņošanu veic grupas pārstāvis.
- Pēc ceļojuma programmas saskaņošanas, tūroperators grupas pārstāvim nosūta privātu saiti uz ceļojuma programmu tūroperatori mājas lapā.
- Grupas pārstāvis izplata saiti ceļojuma dalībniekiem.
- Ceļojuma dalībnieki paši veic rezervāciju tūroperatori mājas lapā, norādot savus personas datus un kontaktinformāciju, kā arī apstiprinot līgumu. **Par nepilngadīgiem tūristiem, kurus nepavada likumiskais pārstāvis, līgumu slēdz vecāks.**
- Pēc rezervācijas veikšanas e-pastā tiek nosūtīts rēķins un līgums ar ceļojuma programmu pielikumā.
- Tūroperatori, pēc katra maksājuma saņemšanas, uz līgumslēdzēja e-pastu nosūta paziņojumu.



Grozījumi programmā un cenā iespējami LR normatīvo aktu ietvaros. Attēliem ir ilustratīva nozīme. Apskates objektu secība var tikt mainīta, iepriekš nebrīdinot. Ceļojuma cena var tikt mainīta, ja mainās dalībnieku skaits! Cenas un/vai programma var tikt precizēta 20 dienas pirms ceļojuma datuma. Ieejas biļešu cenas apskates objektos var mainīties bez iepriekšēja brīdinājuma. Ja iepriekš rezervēts apskates objekts, tuvojoties ekskursijai, atsaka tūristu uzņemšanu, tad tūroperatori patur tiesības aizvietot apskates objektu ar līdzvērtīgu vai atdot naudu par ieejas biļetēm, ja to cena ir iekļauta kopējā ekskursijas cenā.



Patērētāju tiesību
aizsardzības centrs

Patērētāju tiesību
aizsardzības centra
izsniegtā **speciālā
atļauja (licence)
Nr. T-2019-121**



Jūsu iemaksātās naudas
drošību garantē AAS
"Baltijas Apdrošināšanas
Nams". **Polise Nr.
63.02.500116**



**Personas datu apstrādi veicam
saskaņā ar Eiropas Parlamenta un
Padomes Regulu (ES) 2016/679** (2016.
gada 27. aprīlis) par fizisku personu
aizsardzību attiecībā uz personas datu
apstrādi un šādu datu brīvu apriti

Standarta informācijas veidlapa kompleksā tūrisma pakalpojuma līgumiem

Standarta informācijas veidlapa kompleksā tūrisma pakalpojuma līgumiem, ko ceļotājs noslēdz ar tūrisma operatoru elektroniski vai klātienē saskaņā ar Latvijas Republikas Ministru kabineta 26.06.2018. noteikumiem Nr. 380.

Jums piedāvātais tūrisma pakalpojumu kopums ir komplekss tūrisma pakalpojums Tūrisma likuma un Ministru kabineta 2018. gada 26. jūnija noteikumu Nr. 380 "Noteikumi par kompleksa un saistīta tūrisma pakalpojuma sagatavošanas un sniegšanas kārtību un kompleksu un saistītu tūrisma pakalpojumu sniedzēju un ceļotāju tiesībām un pienākumiem" izpratnē.

Jūs varēsiet izmantot visas Tūrisma likumā (<https://likumi.lv/ta/id/50026>) un Ministru kabineta 2018. gada 26. jūnija noteikumos Nr. 380 "Noteikumi par kompleksa un saistīta tūrisma pakalpojuma sagatavošanas un sniegšanas kārtību un kompleksu un saistītu tūrisma pakalpojumu sniedzēju un ceļotāju tiesībām un pienākumiem" minētās tiesības (<https://likumi.lv/ta/id/300021>), kas attiecas uz kompleksiem tūrisma pakalpojumiem.

SIA "IESPĒJU DARBNĪCA", reģ. Nr. 44103045556, būs pilnībā atbildīgs par kompleksā tūrisma pakalpojuma pienācīgu sniegšanu kopumā.

Saskaņā ar tiesību aktu prasībām SIA "IESPĒJU DARBNĪCA", reģ. Nr. 44103045556, ir nodrošinājums, lai gadījumā, ja tas savu likviditātes problēmu dēļ nepilnīgi izpilda vai neizpilda savas saistības, atlīdzinātu Jūsu maksājumus un, ja kompleksajā tūrisma pakalpojumā ir ietverts transports, – nodrošinātu Jūsu repatriāciju.

Plašāka informācija par Tūrisma likumā (<https://likumi.lv/ta/id/50026>) un Ministru kabineta 2018. gada 26. jūnija noteikumos Nr. 380 "Noteikumi par kompleksa un saistīta tūrisma pakalpojuma sagatavošanas un sniegšanas kārtību un kompleksu un saistītu tūrisma pakalpojumu sniedzēju un ceļotāju tiesībām un pienākumiem" paredzētajām pamattiesībām (<https://likumi.lv/ta/id/300021>).



SIA "IESPĒJU DARBNĪCA"

PVN Reģ. Nr. LV 44103045556

Rīgas iela 53-601, Cēsis, Cēsu novads, LV-4101

AS "SEB banka", UNLALV2X

Konts: LV86UNLA0050021878429